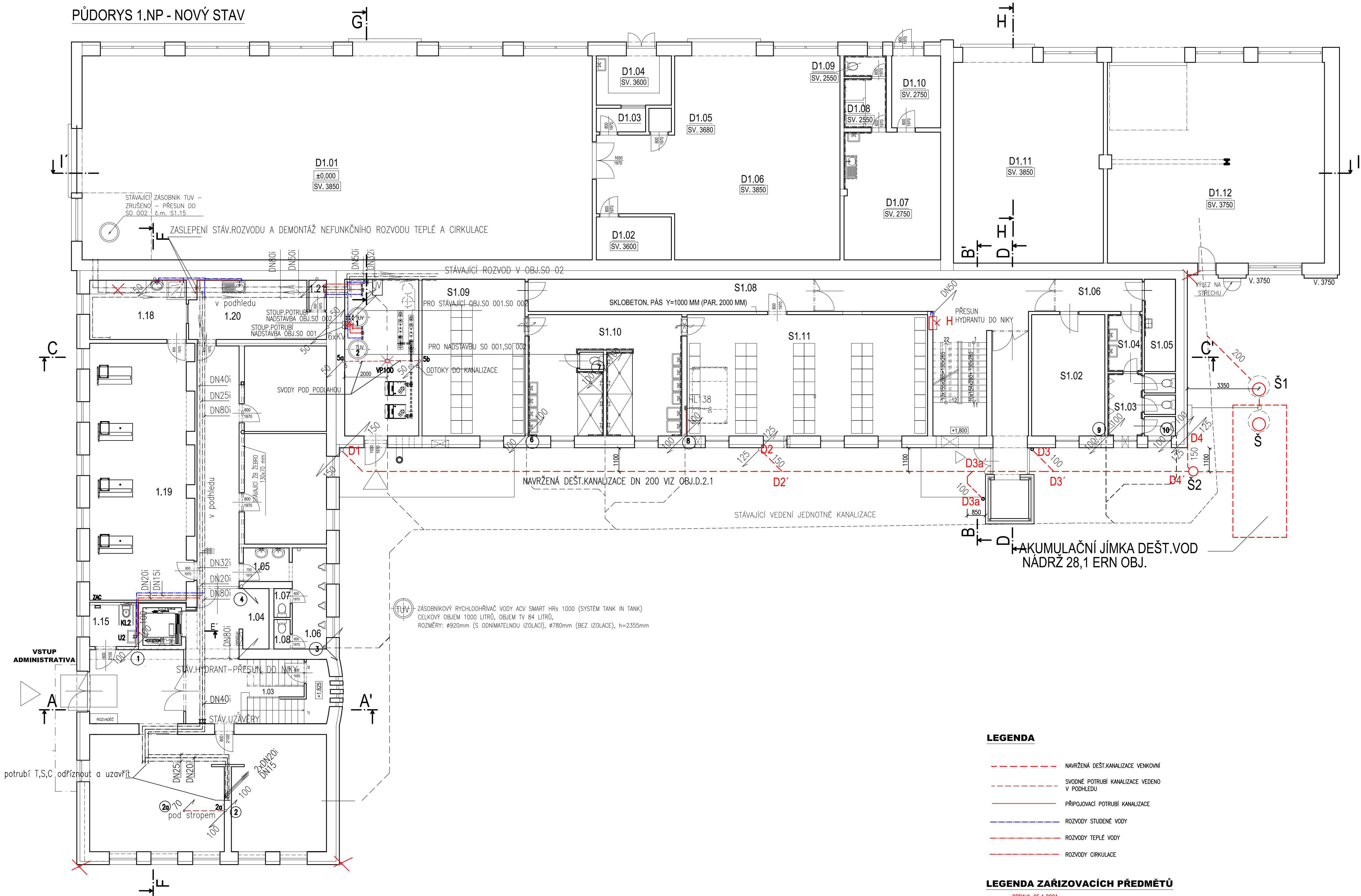


PŮDORYS 1.NP - NOVÝ STAV



LEGENDA MÍSTNOSTI 1.NP SO 001						
číslo	název místnosti	plocha m <sup>2</sup>	sv.výška m	podlaha souř.ústa	úprava stěny	strop
1.01	ZADUVERÍ	15,1	2,66	keramic. dlažba	vápenná omítka	kazet. podtl.
1.02	VSTUPNÍ CHODBA	18,8	2,66	keramic. dlažba	vápenná omítka	kazet. podtl.
1.03	SCHODIŠTĚ	12,54		keramic. dlažba	vápenná omítka	keram. sokl v. 100 mm
1.04	PROS. PRO AUTOMATY	3,76	2,7	keramic. dlažba	vápenná omítka	kazet. podtl.
1.05	UMYVÁRNA	3,34	2,9	keramic. dlažba	vápenná omítka	kazet. podtl.
1.06	TOALETY	7,49	2,9	keramic. dlažba	vápenná omítka	keram. obklad v. 2,2 m
1.07	WC	1,02	2,9	keramic. dlažba	vápenná omítka	kazet. podtl.
1.08	WC	1,04	2,9	keramic. dlažba	vápenná omítka	kazet. podtl.
1.09	KLIENTSKÉ CENTRUM	35,0	2,775	vinyl. podlaha	vápenná omítka	kazet. podtl.
1.10	KLIENTSKÉ CENTRUM	25,0	2,775	vinyl. podlaha	vápenná omítka	keram. obklad v. 2,2 m
1.11	VÝTAHOVÁ ŠACHTA	4,0		PVC	vápenná omítka	kazet. podtl.
1.12	CHODBA	22,0	2,7	keramic. dlažba	vápenná omítka	kazet. podtl.
1.13	KANCELÁŘ	19,7	2,7	vinyl. podlaha	vápenná omítka	kazet. podtl.
1.14	ARCHIV	15,2	2,7	vinyl. podlaha	vápenná omítka	kazet. podtl.
1.15	WC INVALIDE	4,3	2,7	keramic. dlažba	vápenná omítka	kazet. podtl.
1.16-1.17	NEOBSAZENO					
1.18	DENNÍ MÍSTNOST ZAM.	12,42	2,9	keramic. dlažba	vápenná omítka	kazet. podtl.
1.19	KANCELÁŘ MISTRŮ	1,04	2,9	keramic. dlažba	vápenná omítka	kazet. podtl.
1.20	KUCHYŇKA	54,0	2,9	keramic. dlažba	vápenná omítka	kazet. podtl.
1.21	SPZ	1,2	2,9	keramic. dlažba	vápenná omítka	keram. obklad v. 2,2 m
CELKEM		257,35 m <sup>2</sup>				

LEGENDA MÍSTNOSTI 1.NP SO 002						
číslo	název místnosti	plocha m <sup>2</sup>	sv.výška m	podlaha souř.ústa	úprava stěny	strop
S1.01	VSTUP	9,14	3,0	keramic. dlažba		
S1.02	SUŠÁRNA	19,21	3,0	PVC		
S1.03	WC	9,10	3,0	keramic. dlažba		bílý obklad v. 1800 mm
S1.04	PŘEDSÍN	4,24	3,0	keramic. dlažba		bílý obklad v. 1800 mm
S1.05	UKLIDOVÁ MÍSTNOST	6,24	3,0	keramic. dlažba		bílý obklad v. 1800 mm
S1.06	CHODBA	6,1	3,0	keramic. dlažba		
S1.07	CHODBA	20,7	3,0	keramic. dlažba		
S1.08	SPOJOVACÍ CHODBA	20,0	3,0	keramic. dlažba		
S1.09	ŠATNA	35,04	3,0	keramic. dlažba		13 osob
S1.10	UMYVÁRNA	39,00	3,0	keramic. dlažba		bílý obklad v. 2000 mm
S1.11	ŠATNA	63,28	3,0	PVC		29 osob
S1.12	SCHODIŠTĚ	12,28		keramic. dlažba		
S1.13	ZADUVERÍ	2,0	3,0	keramic. dlažba		
S1.14	VÝTAHOVÁ ŠACHTA	4,0		PVC		
S1.15	KOTELNA + TUV	25,2	3,0	BETONOVÁ PODL.		
CELKEM		275,0 m <sup>2</sup>				

LEGENDA MÍSTNOSTI 1.NP SO 003						
číslo	název místnosti	plocha m <sup>2</sup>	sv.výška m	podlaha souř.ústa	úprava stěny	strop
D1.01	DÍLNA	225,72	-	beton		
D1.02	SKLAD	7,00	-	beton		
D1.03	SKLAD	2,53	-	beton		
D1.04	SKLAD	8,02	-	beton		
D1.05	SKLAD	1,16	-	beton		
D1.06	DÍLNA	85,51	-	beton		
D1.07	DENNÍ MÍSTNOST	26,78	-	keramic. dlažba		
D1.08	SPRCHY	4,51	-	keramic. dlažba		
D1.09	WC	1,89	-	keramic. dlažba		
D1.10	ZADUVERÍ	7,64	-	beton		
D1.11	DÍLNA	65,13	-	beton		
D1.12	DÍLNA	94,40	-	beton		
CELKEM		530,29 m <sup>2</sup>				

LEGENDA

- NAVRŽENÁ DEŠŤ.KANALIZACE VENKOVNÍ
- SVODNÉ POTRUBÍ KANALIZACE VEDENO V PODHLÉDU
- PŘIPOJOVACÍ POTRUBÍ KANALIZACE
- ROZVODY STUDENÉ VODY
- ROZVODY TEPLÉ VODY
- ROZVODY CÍRKULACE

LEGENDA ZAŘÍZOVACÍCH PŘEDMĚTŮ

- OPRAVA 25.1.2021**
- U2** ZDRAVOTNÍ UMYVADLO 64cm.BEZ PŘEPADU+ SIFON NEREZ  
+ SENZOROVÁ STOJÁNKOVÁ BATERIE,UMYVADLOVÁ VÝPUST,2xROHOVÝ VENTIL S FILTREM
- KL2** ZÁVĚSNÝ KLOZET ,PLOCHÉ SPLACHOVÁNÍ,DUROPLASTOVÉ SEDÁTKO BEZ POKLOPU S OCELOVÝMI ŮCHYTÝ  
+ WC SYSTÉM PRO ZÁVĚSNÝ KLOZET S OBEZDĚNÍM +SYSTÉM HANDICAP PRO UPEVNĚNÍ MADEL  
+ TLAČÍTKO BEZDOTYKOVÉ S INFRA SENZOREM,DUAL FLUSH NEREZ  
+ MADLO TOALETNÍ 550mm PEVNÉ NEREZ + MADLO TOALETNÍ SKLOPNÉ 550mm,NEREZ
- VP100** PODLAHOVÁ VÝPUST S KRYTEM PRO VLEPENÍ DLAŽBY SE ZAPACH,UZÁVĚRKO,SVISLÝ ŮDTOK DN100  
S NEREZ RAMEČKEM ( NAPŘ. HL 310NP--3020)
- ZAC** NAPÁJECÍ ZDROJ 12 V

SO 003

SO 002

SO 001

POZNÁMKA :  
Projekt zdravotnětechnických instalací byl zpracován na základě výkresových podkladů  
dodaných investorem SAKO Brno,a.s. a zaměřením viditelných instalací.  
Před napojením na stávající instalace ZTI je nutné je ověřit.

NÁZEV PROJEKTU <b>NADSTAVBA ADMINISTRATIVNÍHO OBJEKTU SAKO BRNO, a. s. ČERNOVICKÁ 15'</b>	
MÍSTO STAVBY SAKO Brno, Černovická 454/15, 617 00, Brno Jih Parcela č. 172/1, k.ú. Komárov (611026)	
STAVEBNÍK SAKO Brno, a.s., Jedovnická 4247/2, Židenice, 62800 Brno	
OBJEKT DOKUMENTACE STAVEBNÍHO OBJEKTU	
ČASŤ PROJEKTU <b>ZDRAVOTNĚ-TECHNICKÉ INSTALACE</b>	
NÁZEV PŮDORYS 1.NP - NOVÝ STAV - ZTI	ČÍSLO <b>04</b>

RAZÍTKO/PODPIS	

GARANT projektu s.r.o. Bulharská 101/18, 602 00 Brno IČ: 04723464, DIČ: CZ04723464 E-mail: info@garantprojekt.cz mob.: +420 731 518 518 web: garantprojekt.cz	
AUTOREVANT PROJEKTANT <b>ING. DANUŠE ČURDOVÁ</b> E-autentizace: 1000888	
HLAVNÍ INŽENÝR PROJEKTU <b>ING. STANISLAV SMOLÍK</b>	
VYPRACOVAL <b>ING. DANUŠE ČURDOVÁ</b>	
ČÍSLO ZAKÁZKY GP202007	DATUM SRPEN 2020
MĚŘÍTKO <b>1:100</b>	STUPEŇ <b>DPS</b>